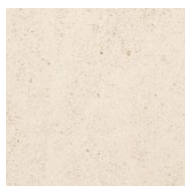


Fiche d'identité :



Couleur : **beige, beige blanc**
Aspect grain : -
Bassin : **Châtillonnais**
Lieu d'extraction : -
Finitions possibles : **Adouci, Poli**
Possibilité de gros volumes : **oui**
Possibilité de formats >2m : **oui**
Chauffage au sol : **oui**

Utilisations possibles :

INT?RIEUR EXT?RIEUR

Revêtement au sol

Dallage
Trafic collectif intense
Trafic collectif modéré
Trafic individuel

Revêtement mural mince

Appui
Bandeau
Couronnement
Elévation
Rejaillissement
Revêtement mural
Soubassement

Mur massif

Appui
Bandeau
Corniche
Couronnement
Elévation
Rejaillissement
Soubassement

Utilisation en massif

Utilisation en massif, cheminée, lavabo, escalier...

Références :

Carrousel et hall Charles X, Musée du Louvres Paris, Bibliothèque de San Francisco, Meriken Park à Kobe

Fiche d'identification :

	Unité de mesure	maxi	mini	moyenne	norme
Porosité ouverte	%	-	-	11	-
Densité/ Masse volumique apparente	kg/M ³	-	-	2.34	-
Coefficient de capillarité C¹	g.m ⁻² -1/2	-	-	-	-
Coefficient de capillarité C²	g.m ⁻² -1/2	-	-	-	-
Usure au disque	mm	-	-	33.1	-
Résistance à la flexion	M Pa	-	-	-	-
Résistance aux attaches (type I)	N	-	-	130.4	-
Résistance aux attaches (type IIa)	N	-	-	-	-
Résistance aux attaches (type IIb)	N	-	-	-	-
Résistance à la compression	M Pa	-	-	76.6	-
Résistance à la compression 2		-	-	-	-
Géllivité	Nb. de cycle	240	-	240	-
Glissance milieu sec		-	-	-	-
Glissance milieu humide		-	-	-	-