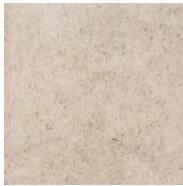


Fiche d'identité :



Couleur : **doré/ jaune, beige, gris, Blanc à gris ou doré beige, pouvant comporter des ramages.**
Aspect grain : **Grain moyen avec présence de fossiles**
Bassin : **Châtillonnais**
Lieu d'extraction : -
Finitions possibles : -
Possibilité de gros volumes : **oui**
Possibilité de formats >2m : **oui**
Chauffage au sol : **oui**

Utilisations possibles :

INT?RIEUR EXT?RIEUR

Revêtement au sol

- Dallage
- Trafic collectif intense
- Trafic collectif modéré
- Trafic individuel

Revêtement mural mince

- Appui
- Bandeau
- Couronnement
- Elévation
- Rejaillissement
- Revêtement mural
- Soubassement

Mur massif

- Appui
- Bandeau
- Corniche
- Couronnement
- Elévation
- Rejaillissement
- Soubassement

Utilisation en massif

- Utilisation en massif, cheminée, lavabo, escalier...

Références :

: ANTILIA RESIDENCE – MUMBAI / Résidence Bernard Du Bois - Marseille

Fiche d'identification :

	Unité de mesure	maxi	mini	moyenne	norme
Porosité ouverte	%	-	-	17,5	NF EN 1936
Densité/ Masse volumique apparente	kg/M ³	-	-	2180	NF EN 1936
Coefficient de capillarité C¹	g.m ⁻² -1/2	-	-	-	-
Coefficient de capillarité C²	g.m ⁻² -1/2	-	-	-	-
Usure au disque	mm	-	-	-	-
Résistance à la flexion	M Pa	-	-	4,5	-
Résistance aux attaches (type I)	N	-	-	-	-
Résistance aux attaches (type IIa)	N	-	-	-	-
Résistance aux attaches (type IIb)	N	-	-	-	-
Résistance à la compression	M Pa	-	-	-	-
Résistance à la compression 2		-	-	-	-
Géllivité	Nb. de cycle	-	-	-	-
Glissance milieu sec		-	-	-	-
Glissance milieu humide		-	-	-	-