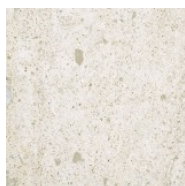


**Fiche d'identité :**



Couleur : **gris, beige**  
Aspect grain : **Grains durs à moyens**  
Bassin : **Châtillonnais**  
Lieu d'extraction : **BUFFON (21)**  
Finitions possibles : -  
Possibilité de gros volumes : **oui**  
Possibilité de formats >2m : **non**  
Chauffage au sol : **oui**

**Utilisations possibles :**

INT?RIEUR EXT?RIEUR

**Revêtement au sol**

Dallage	X
Trafic collectif intense	X
Trafic collectif modéré	X
Trafic individuel	X

**Revêtement mural mince**

Appui  
Bandeau  
Couronnement  
Elévation  
Rejaillissement  
Revêtement mural  
Soubassement

**Mur massif**

Appui  
Bandeau  
Corniche  
Couronnement  
Elévation  
Rejaillissement  
Soubassement

**Utilisation en massif**

Utilisation en massif, cheminée, lavabo, escalier... X

**Références :**

Le nouveau musée du pays Châtillonnais

**Fiche d'identification :**

	Unité de mesure	maxi	mini	moyenne	norme
Porosité ouverte	%	-	-	-	-
Densité/ Masse volumique apparente	kg/M <sup>3</sup>	-	-	2.56	-
Coefficient de capillarité C <sup>1</sup>	g.m <sup>-2</sup> -1/2	-	-	-	-
Coefficient de capillarité C <sup>2</sup>	g.m <sup>-2</sup> -1/2	-	-	-	-
Usure au disque	mm	-	-	25.1	-
Résistance à la flexion	M Pa	-	-	-	-
Résistance aux attaches (type I)	N	-	-	-	-
Résistance aux attaches (type IIa)	N	-	-	-	-
Résistance aux attaches (type IIb)	N	-	-	-	-
Résistance à la compression	M Pa	-	-	-	-
Résistance à la compression 2		-	-	-	-
Géivité	Nb. de cycle	oui	oui	oui	-
Glissance milieu sec		-	-	-	-
Glissance milieu humide		-	-	-	-