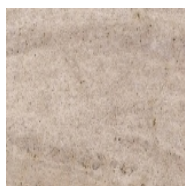


Fiche d'identité :



Couleur : **beige, doré/ jaune, Calcaire beige à jaune présentant un rubanement perpendiculaire au litage**
 Aspect grain : **Grain poivré est unique. Les majestueuses veines d'un puissant ocre-brun proviennent de l'oxyde de fer**
 Bassin : **Châtillonnais**
 Lieu d'extraction : **BEAUNOTTE (21)**
 Finitions possibles : **Adouci, Bossagé, Bouchardé, Brut, Ciselé, Eclaté, Egrisé/egrésé, Layé, Sablé, Vibré, Vieilli brossé/brossé, Vieilli roulé/roulé**
 Possibilité de gros volumes : **oui**
 Possibilité de formats >2m : **oui**
 Chauffage au sol : **oui**

Utilisations possibles :

INT?RIEUR EXT?RIEUR

Revêtement au sol

- Dallage
- Trafic collectif intense
- Trafic collectif modéré
- Trafic individuel

Revêtement mural mince

- Appui
- Bandeau
- Couronnement
- Elévation
- Rejaillissement
- Revêtement mural
- Soubassement

Mur massif

- Appui
- Bandeau
- Corniche
- Couronnement
- Elévation
- Rejaillissement
- Soubassement

Utilisation en massif

- Utilisation en massif, cheminée, lavabo, escalier...

Références :

Union des Banques Suisses au Luxembourg / Parc de Boulogne / Palais de Justice de Bordeaux

Fiche d'identification :

	Unité de mesure	maxi	mini	moyenne	norme
Porosité ouverte	%	-	-	10,1	NF EN 1936
Densité/ Masse volumique apparente	kg/M ³	-	-	2250	NF EN 1936
Coefficient de capillarité C¹	g.m ⁻² -1/2	-	-	-	-
Coefficient de capillarité C²	g.m ⁻² -1/2	-	-	-	-
Usure au disque	mm	-	-	-	-
Résistance à la flexion	M Pa	-	-	10,1	NF EN 12372
Résistance aux attaches (type I)	N	-	-	-	-
Résistance aux attaches (type IIa)	N	-	-	-	-
Résistance aux attaches (type IIb)	N	-	-	-	-
Résistance à la compression	M Pa	-	-	-	-
Résistance à la compression 2		-	-	-	-
Géllivité	Nb. de cycle	-	-	-	-
Glissance milieu sec		-	-	-	-
Glissance milieu humide		-	-	-	-